



INSTYTUT BADAŃ EDUKACYJNYCH

***Badanie kompetencji
polonistycznych
piątoklasistów
(K5)***

2015



Badane obszary umiejętności

1. Analiza i interpretacja tekstu literackiego
2. Odbiór wypowiedzi i wykorzystanie zawartych w niej informacji
3. Tworzenie wypowiedzi



Wyniki ogólne

W badaniu wzięło udział **143 666** uczniów z **5 769** szkół.

Średni wynik w teście w części polonistycznej wyniósł **12,67** punktu na 25 możliwych do uzyskania punktów. Najczęstsze wyniki wśród badanych uczniów to przedział **12-15** punktów – łącznie około **33%** uczniów uzyskało wynik w tym przedziale.

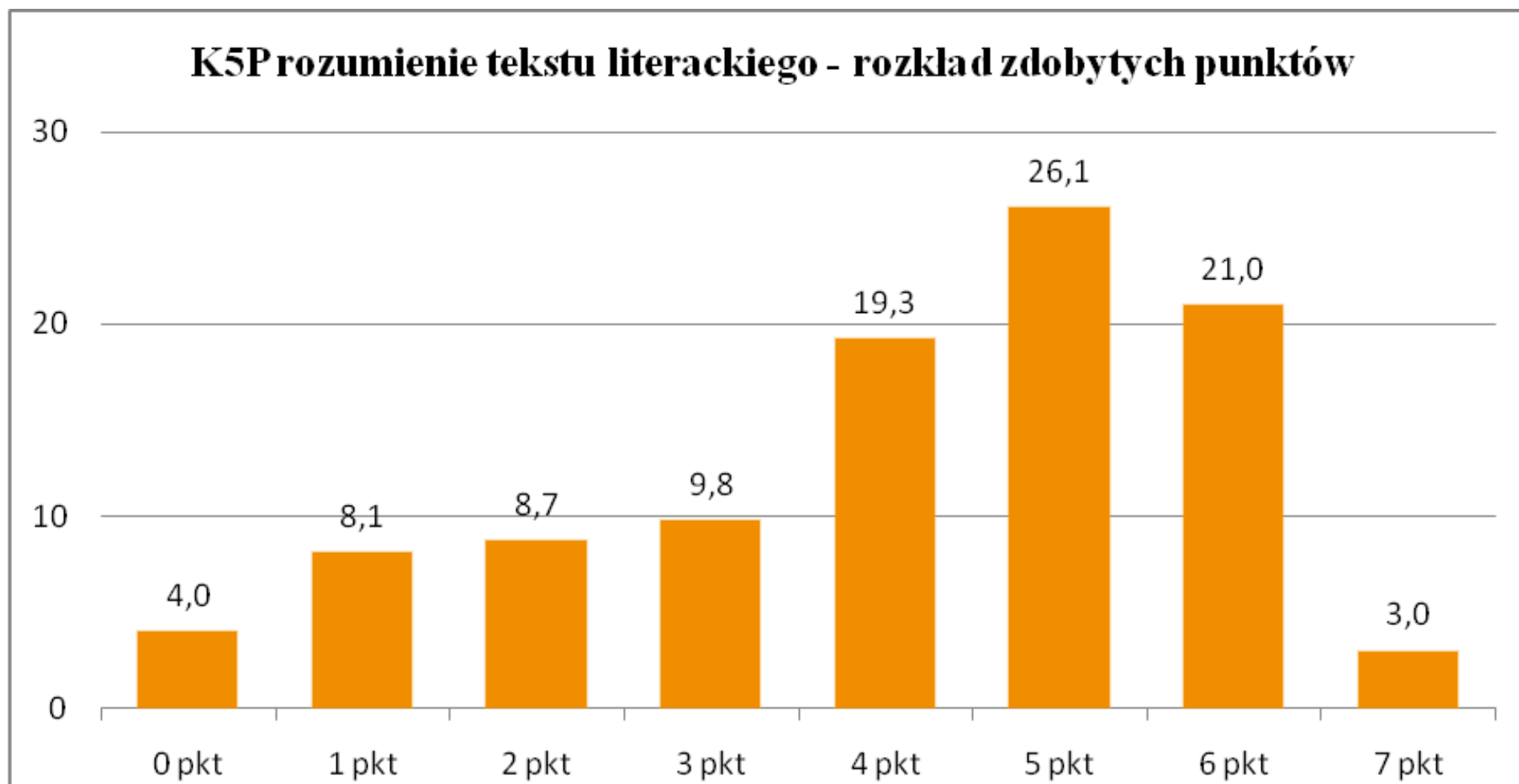


Wyniki uczniów





Analiza i interpretacja tekstu poetyckiego – 5 zadań





Joanna Kulmowa, *Mieszkałam daleko od miasta*

Mieszkałam daleko od miasta
Miałam jaskółki we włosach.
Miałam w kieszeni gwiżdżącego kosa
w rękawie –
szpacze gniazda.

Ostrożnie chodziłam na moje wędrówki
żeby nie zdeptać mrówki
bożej krówki.

Teraz mam pod nogami asfalt
i nie noszę już zapachów trawy
szumów
ćwierkań.

Tylko nocą wywołuje mnie z miasta
szpak
co świszczy mi
w rękawie
sweterka.



Analiza i interpretacja tekstu poetyckiego

Po przeczytaniu wiersza można stwierdzić, że jego tytuł wyraża:

- A** niechęć do życia poza miastem.
- B** pochwałę atrakcyjności życia w mieście.
- C** zadowolenie z powodu zmian w życiu.
- D** tęsknotę za wcześniejszym życiem.



Analiza i interpretacja tekstu poetyckiego

W pierwszej i ostatniej zwrotce wiersza jest mowa o „jaskółkach we włosach”, „gwiżdżącym kosie w kieszeni”, „szpaczych gniazdach w rękawie”, „szpaku świszczącym w rękawie sweterka”.

Co o bohaterce wiersza mówią te przenośnie?

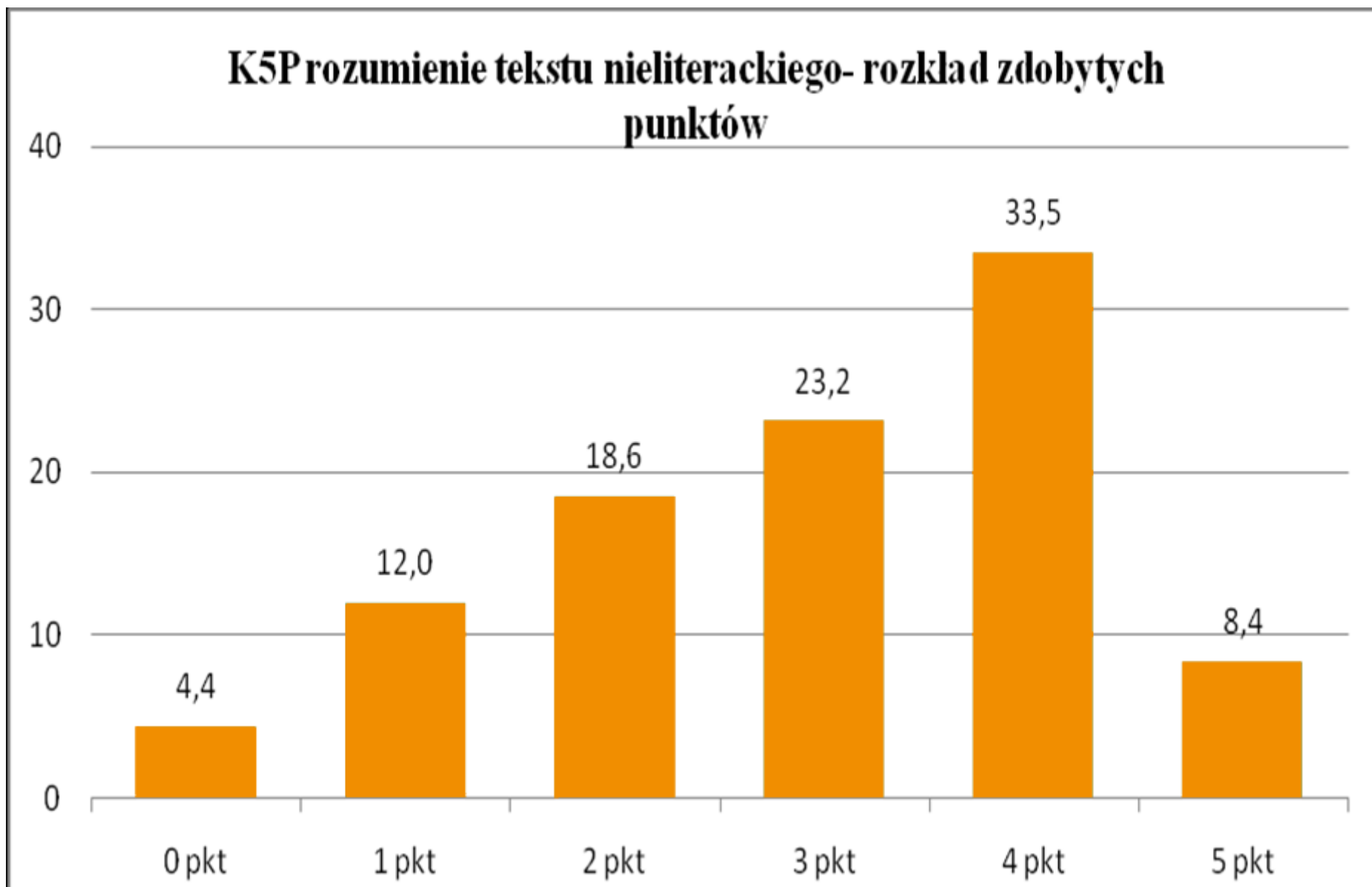


Analiza i interpretacja tekstu poetyckiego

- Uczniowie dobrze sobie poradzili z ogólną interpretacją wiersza.
- Znacznie trudniejsze było połączenie analizy języka i zrozumienia metafor z interpretacją.



Odbiór tekstu popularnonaukowego – 5 zadań





Odbiór tekstu popularnonaukowego

Po przeczytaniu całego tekstu odpowiedz na zadane niżej pytania. Przy każdym pytaniu zaznacz znakiem X odpowiednio TAK lub NIE.

Czy tytuł artykułu (*Jej Wysokość Mysz Leśna*)

żartobliwie zapowiada tematykę tekstu?

podkreśla niezależność i wyjątkowość myszy leśnej?

informuje o rozmiarach myszy leśnej

sugeruje, że mysz leśna powinna być uznana za władczynię zwierząt?



Odbiór tekstu popularnonaukowego

- Uczniowie dobrze odczytują informacje zawarte w tekście, rozumieją intencje autora.
- Trudność stanowi odczytanie metafory i dowcipu, a więc wyjście poza dosłowność.



Który rysunek przedstawia mysz polną?

A



B



C



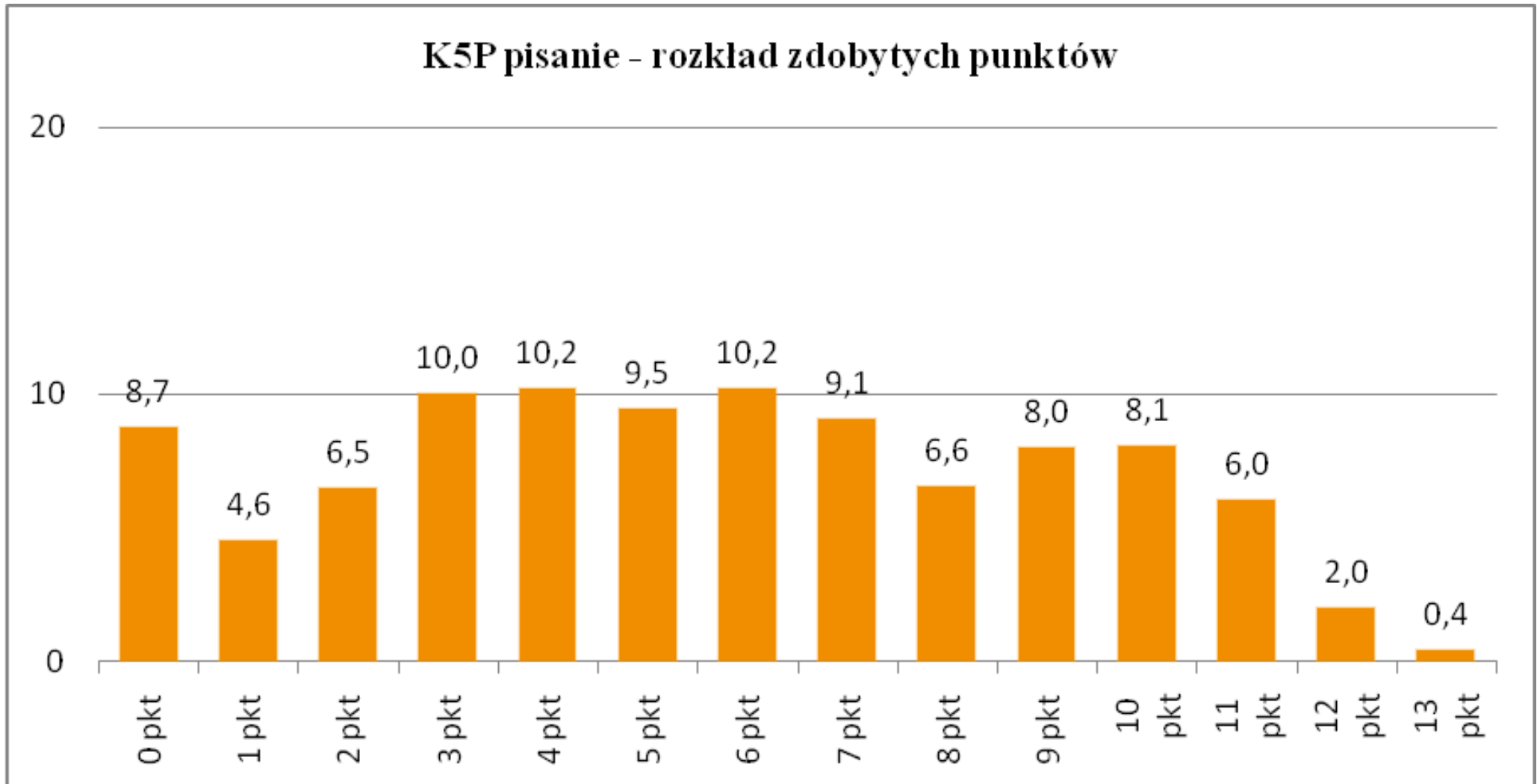
D





Tworzenie wypowiedzi

2 zadania oceniane według 5 kryteriów: treść, forma, styl, ortografia, interpunkcja





Na podstawie tekstu przygotuj notatkę o myszy leśnej. Uwzględnij informacje o jej wyglądzie, zachowaniu i trybie życia. Nie cytuj zdań z tekstu.

Wiele się mówi o tym, by w szkolnych sklepikach sprzedawać tylko produkty korzystne dla zdrowia.
Czy się z tym zgadzasz?



Tworzenie wypowiedzi

- Notatka: uczniowie dobrze sobie poradzili z tą formą, dla części trudność stanowiło logiczne uporządkowanie treści.
- List oficjalny: nie sprawiała kłopotu sama forma listu, kłopotliwe były zwroty etykietałne oraz graficzne rozmieszczenie poszczególnych elementów listu; wypowiedzi najczęściej na temat, dobrze dobrane argumenty.
- Częste są błędy językowe (leksykalne, składniowe, ortograficzne, interpunkcyjne), mniej niż 30% prac nie zawierało błędów.



Podsumowanie

- Uczniowie dosyć dobrze radzą sobie z rozumieniem tekstów (zarówno literackich, jak nieliterackich).
- Trudność sprawia pogłębiona analiza języka, zrozumienie metafor czy dowcipu.
- Uczniowie dobrze opanowali umiejętność tworzenia notatki. W większości potrafią napisać list oficjalny, choć mają trudności z zachowaniem wszystkich wymogów formalnych, rzadko stosują odpowiednie zwroty etykietałne.
- Uczniowie dosyć dobrze potrafią dobierać argumenty, mają jednak kłopoty z zachowaniem spójności tekstu i logiką.
- Na ogół dobrze dostosowują styl do formy wypowiedzi.
- Niewielu uczniów potrafi napisać tekst bezbłędny pod względem językowym, zwłaszcza nie radzą sobie z ortografią i interpunkcją.



INSTYTUT BADAŃ EDUKACYJNYCH

Dziękujemy za uwagę.

Instytut Badań Edukacyjnych

ul. Górczewska 8, 01-180 Warszawa

tel.: (22) 241 71 00, e-mail: ibe@ibe.edu.pl

IBE  INSTYTUT
BADAŃ
EDUKACYJNYCH