



Rzeczpospolita
Polska



Ministerstwo
Edukacji Narodowej

IBE



INSTYTUT
BADAŃ
EDUKACYJNYCH

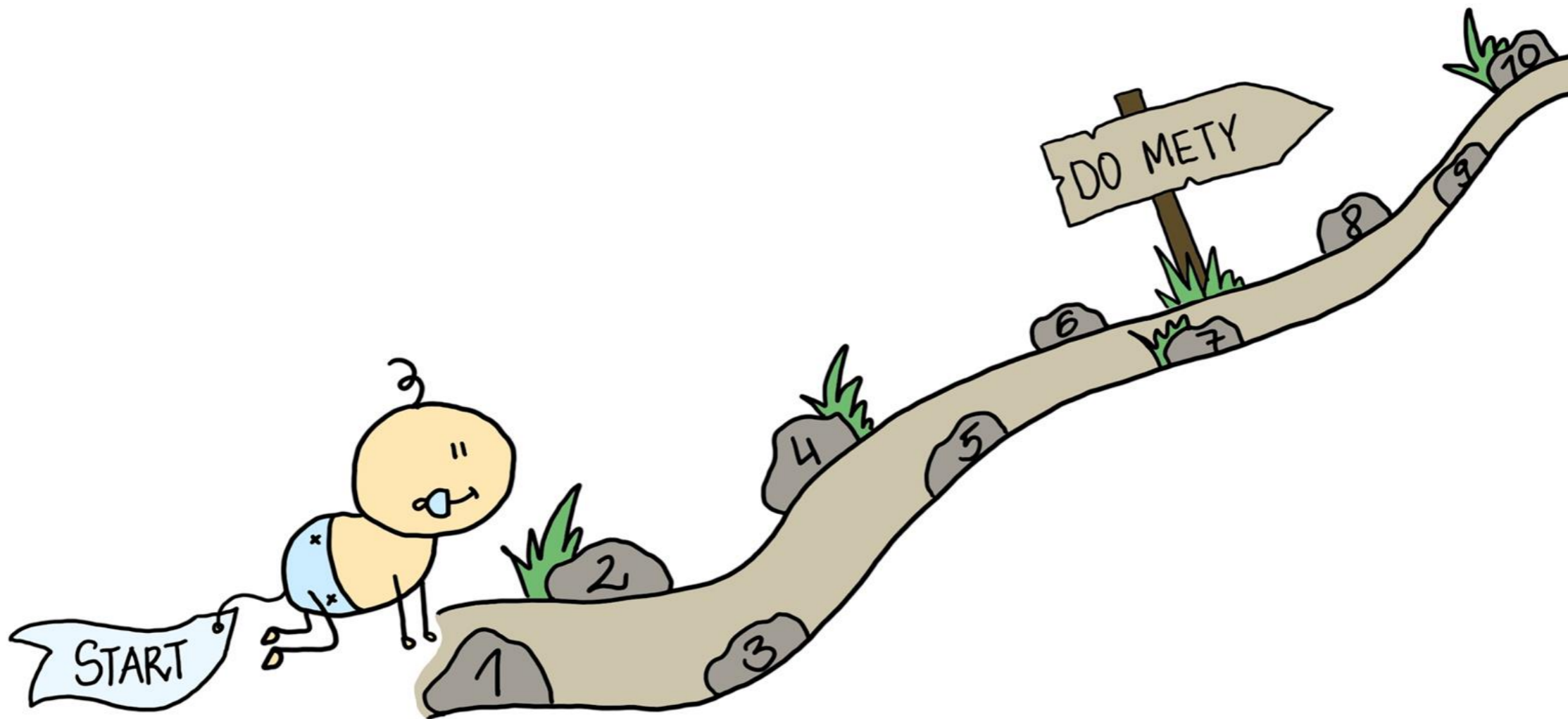


Wiesława Mitulska

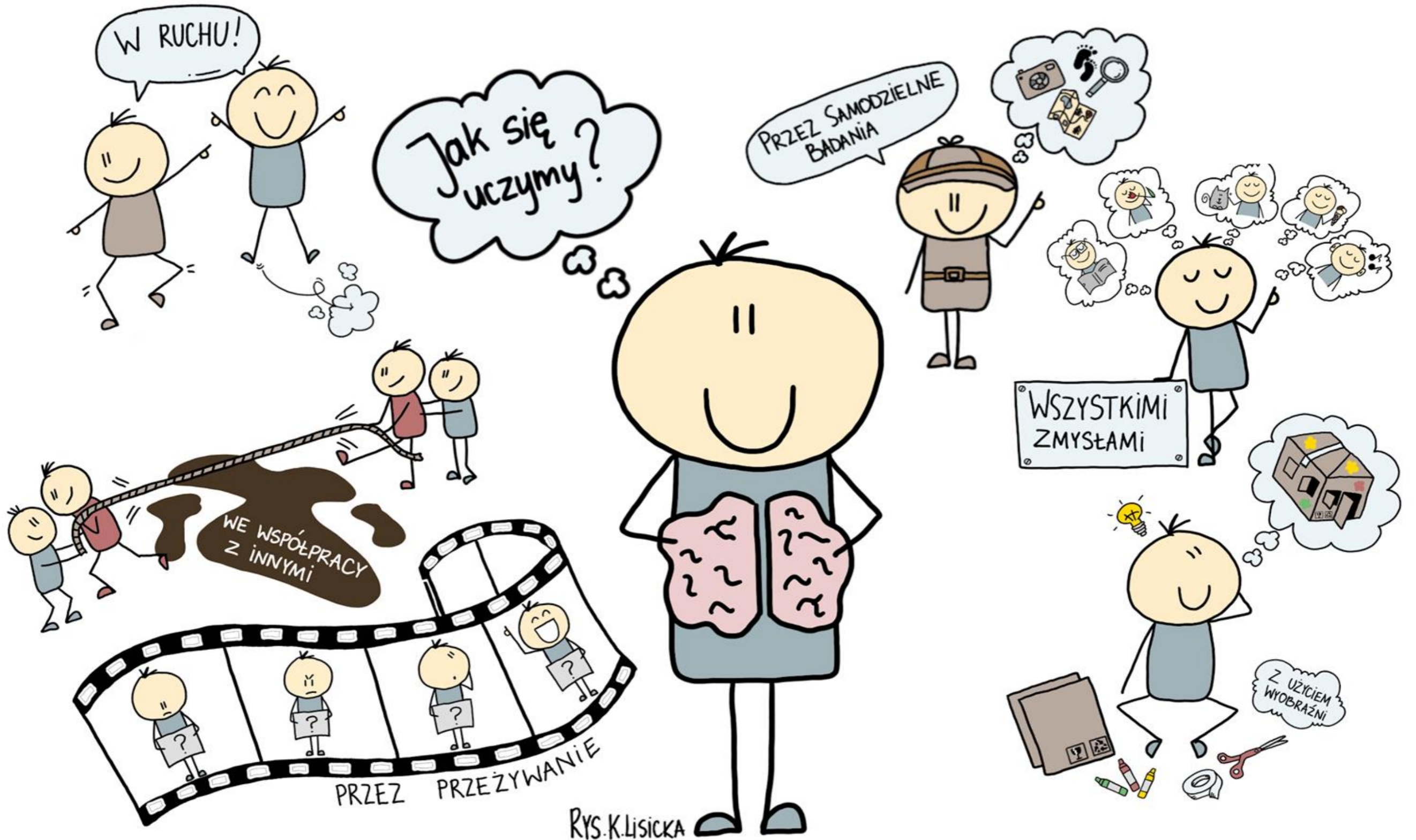
Warszawa, 03.12.2024 r.

**JAK WSPIERAĆ UCZNIÓW
W SAMODZIELNYM UCZENIU SIĘ?**

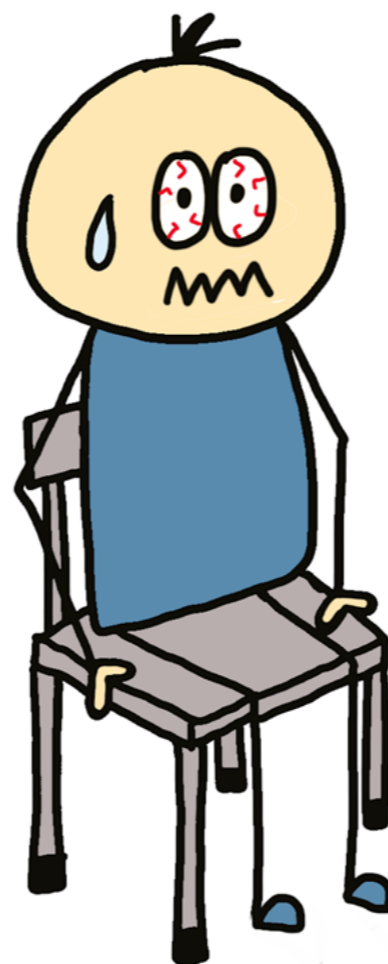
**Jak uczyć uczenia się? Przykłady z praktyki
nauczycielki edukacji wczesnoszkolnej**



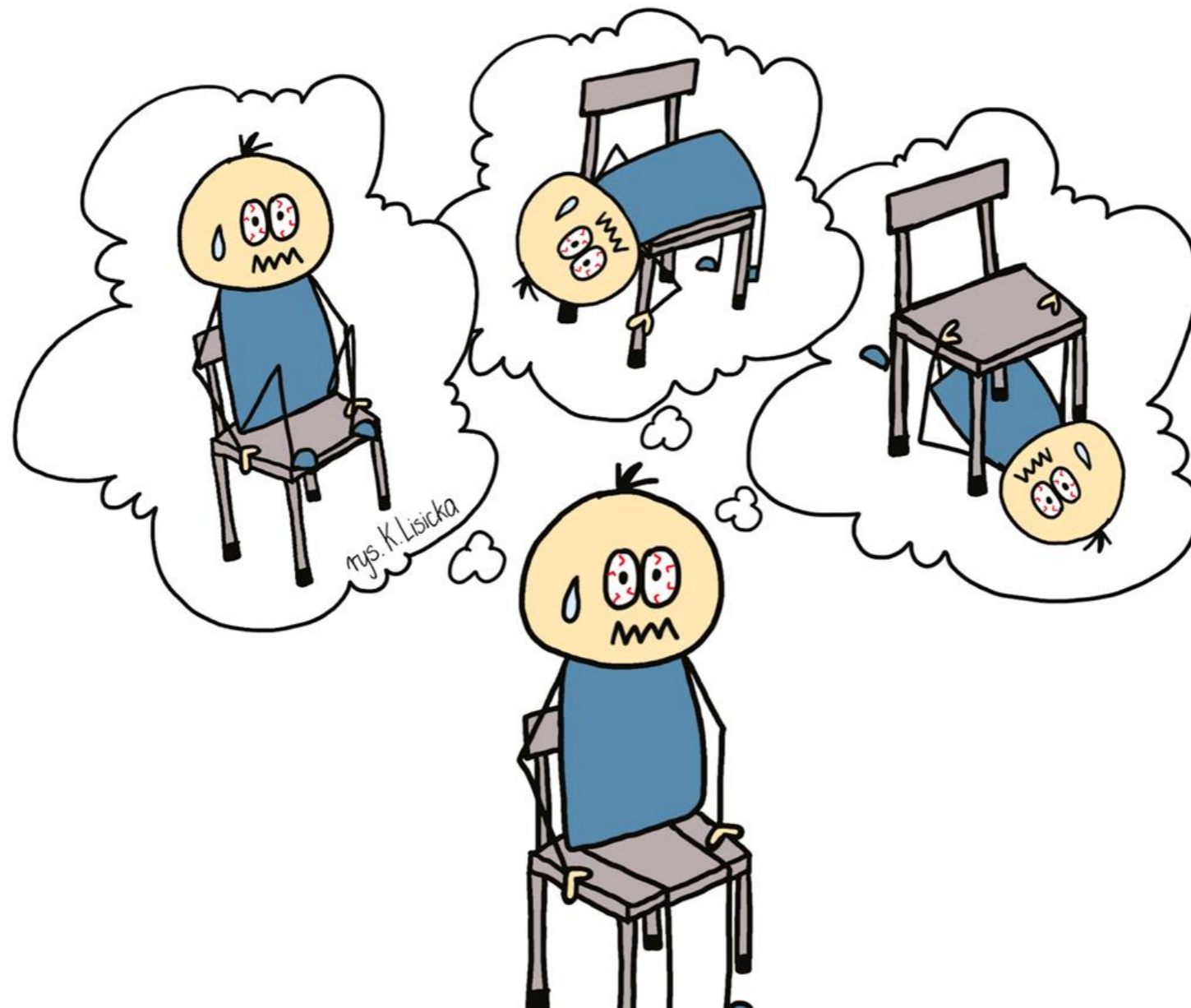
**JAK WSPIERAĆ UCZNIÓW
W SAMODZIELNYM UCZENIU SIĘ?**



RYS. K. LISICKA



**JAK WSPIERAĆ UCZNIÓW
W SAMODZIELNYM UCZENIU SIĘ?**



**JAK WSPIERAĆ UCZNIÓW
W SAMODZIELNYM UCZENIU SIĘ?**

UWAGA
PLANOWANIE
W TOKU

Masz zadanie
do wykonania

Luzik!

Dam
radę!




ALE PO CO?

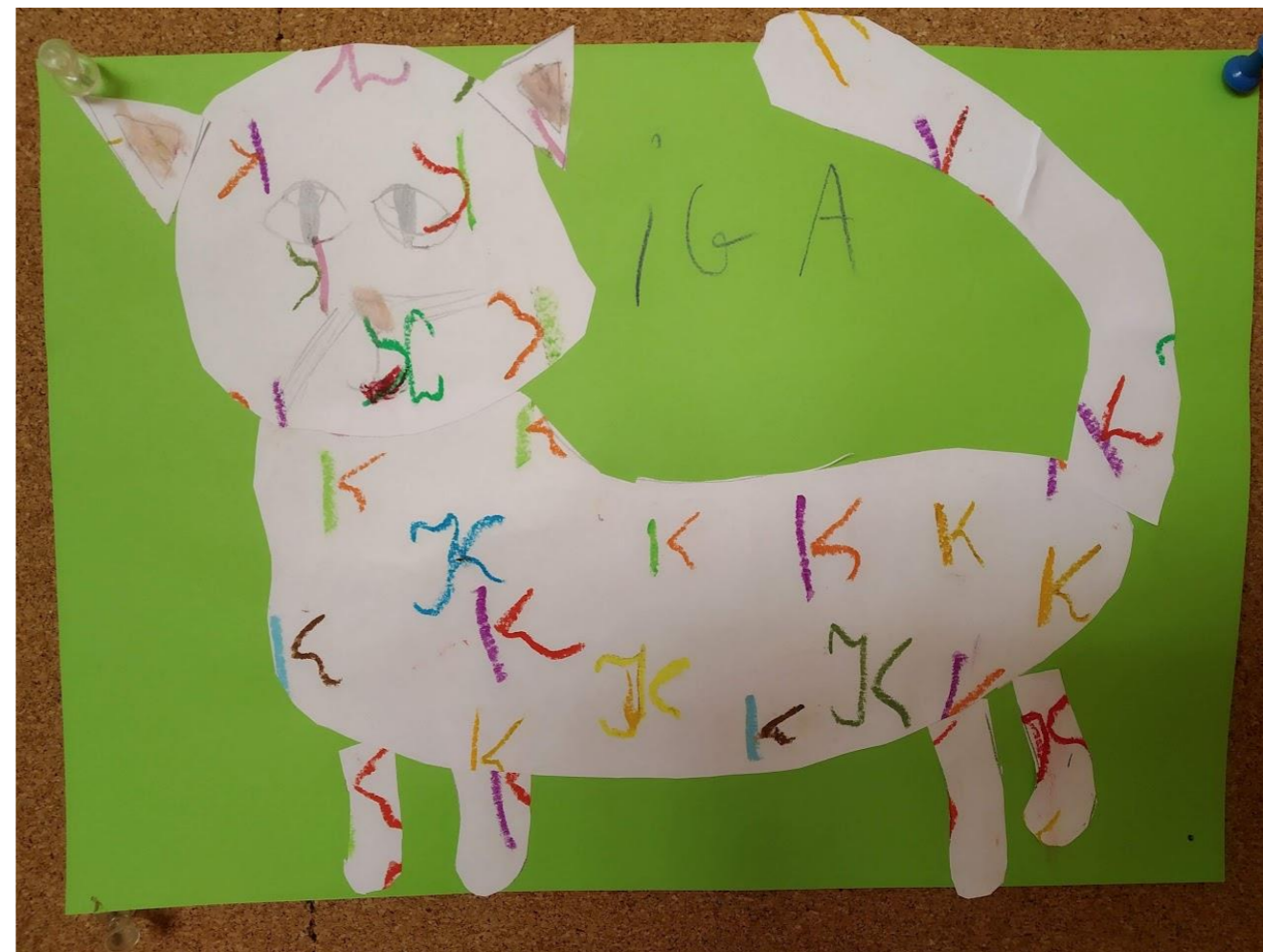
- Wiem:
- dokąd zmierzam
 - co muszę zrobić
 - w jakim miejscu jestem
 - ile zostało do celu





Planujemy samodzielną pracę

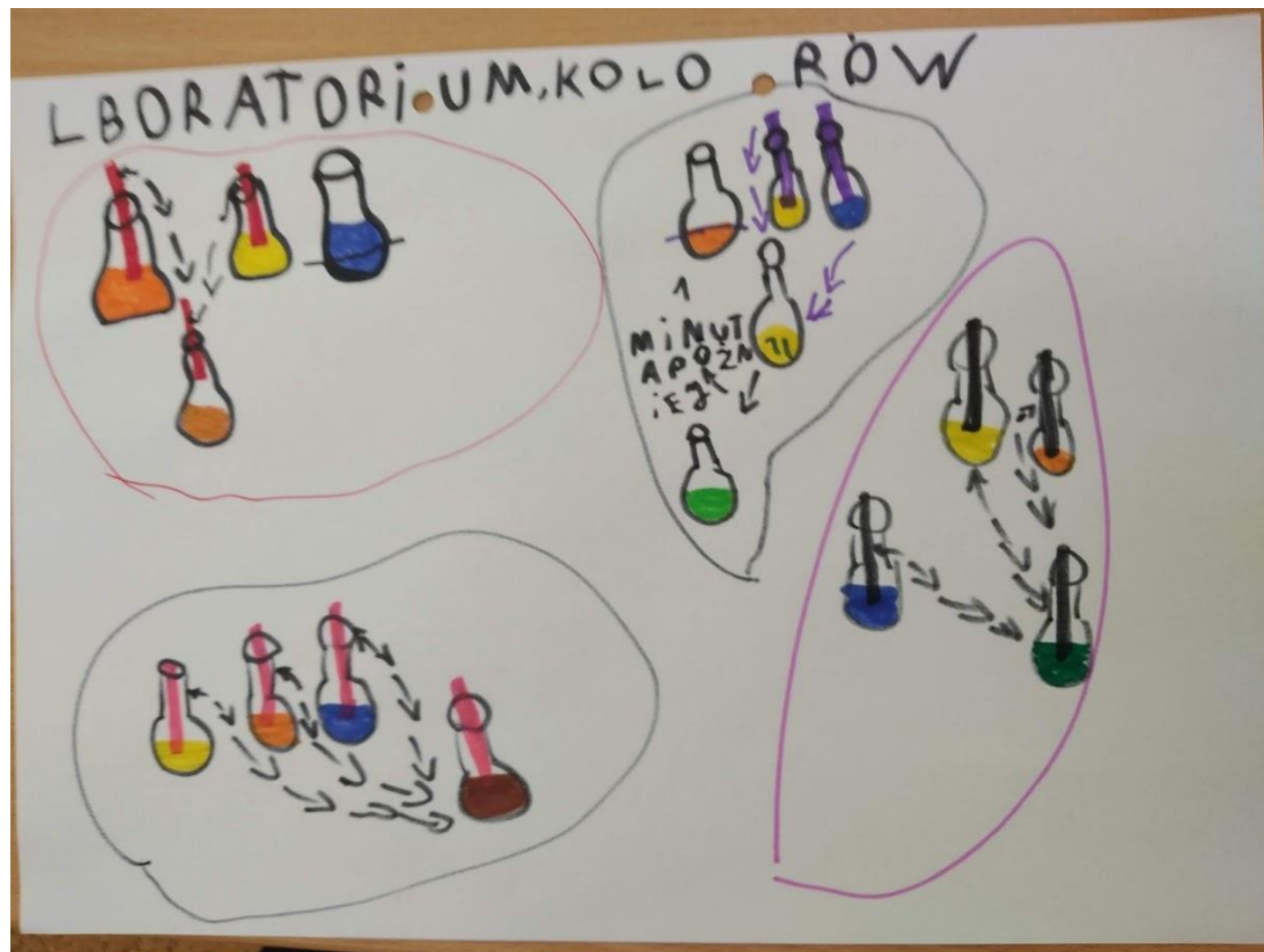
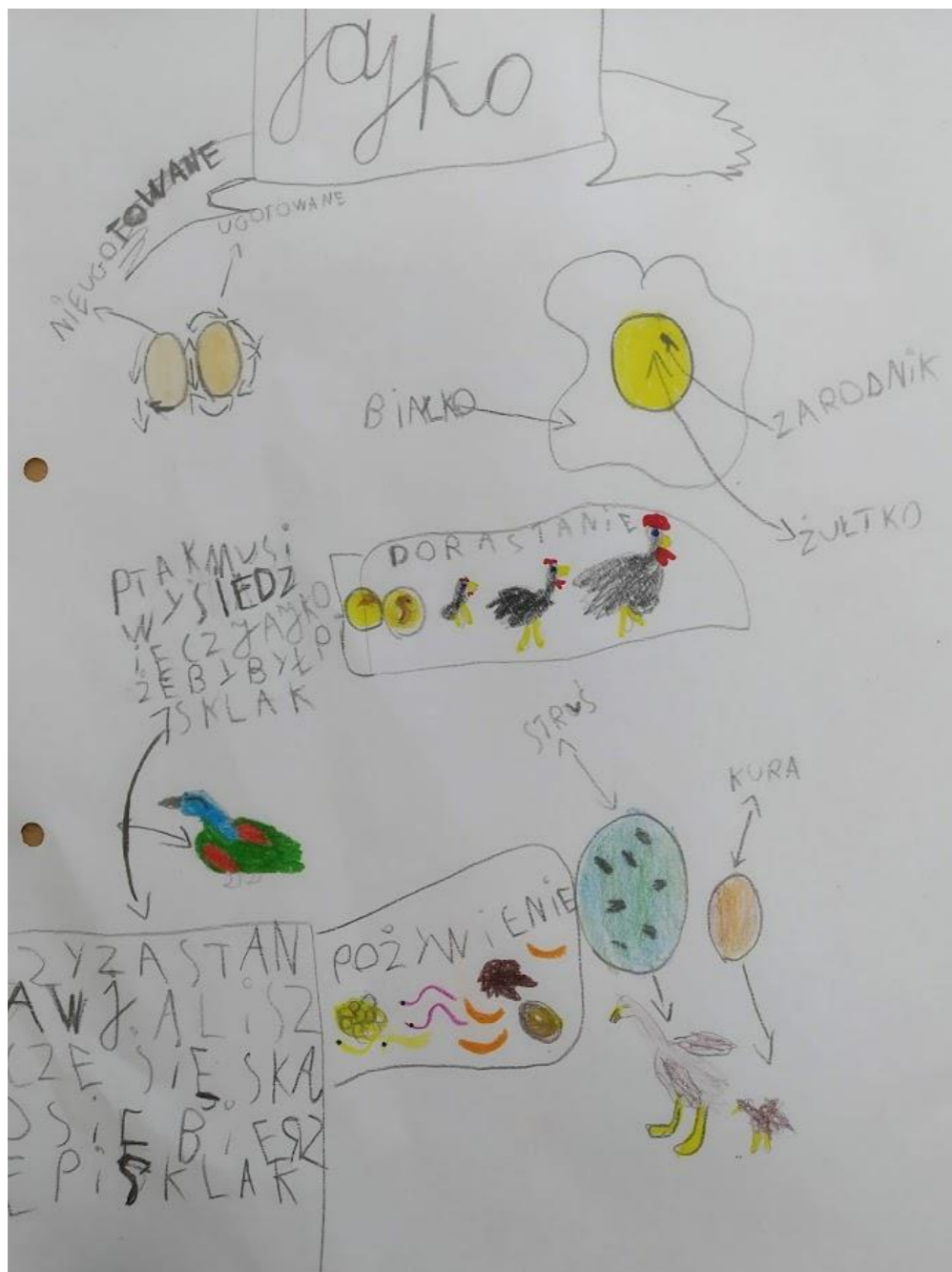
	k	oko		
Tobiasz				
Gabrysia				
Jaś				
Basia				
Leon				
Antosia				
Patryk				
Iga				
Bartek				
Zuzia				
Iga				
Bartosz				
Zosia				
Magda				
Mateusz				
Filip				
Olek				



**JAK WSPIERAĆ UCZNIÓW
W SAMODZIELNYM UCZENIU SIĘ?**



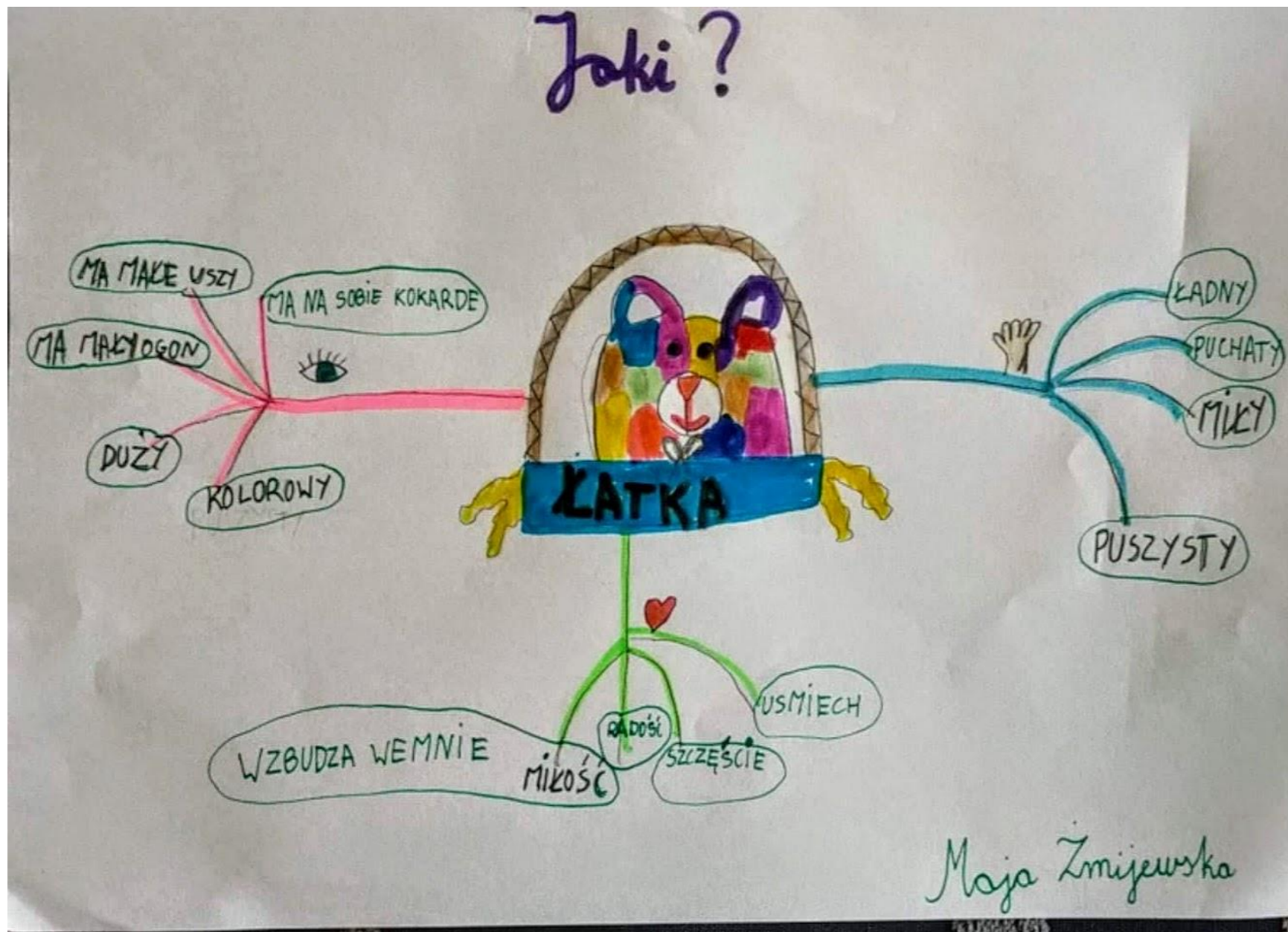
Pierwsze samodzielne notatki



JAK WSPIERAĆ UCZNIÓW
W SAMODZIELNYM UCZENIU SIĘ?



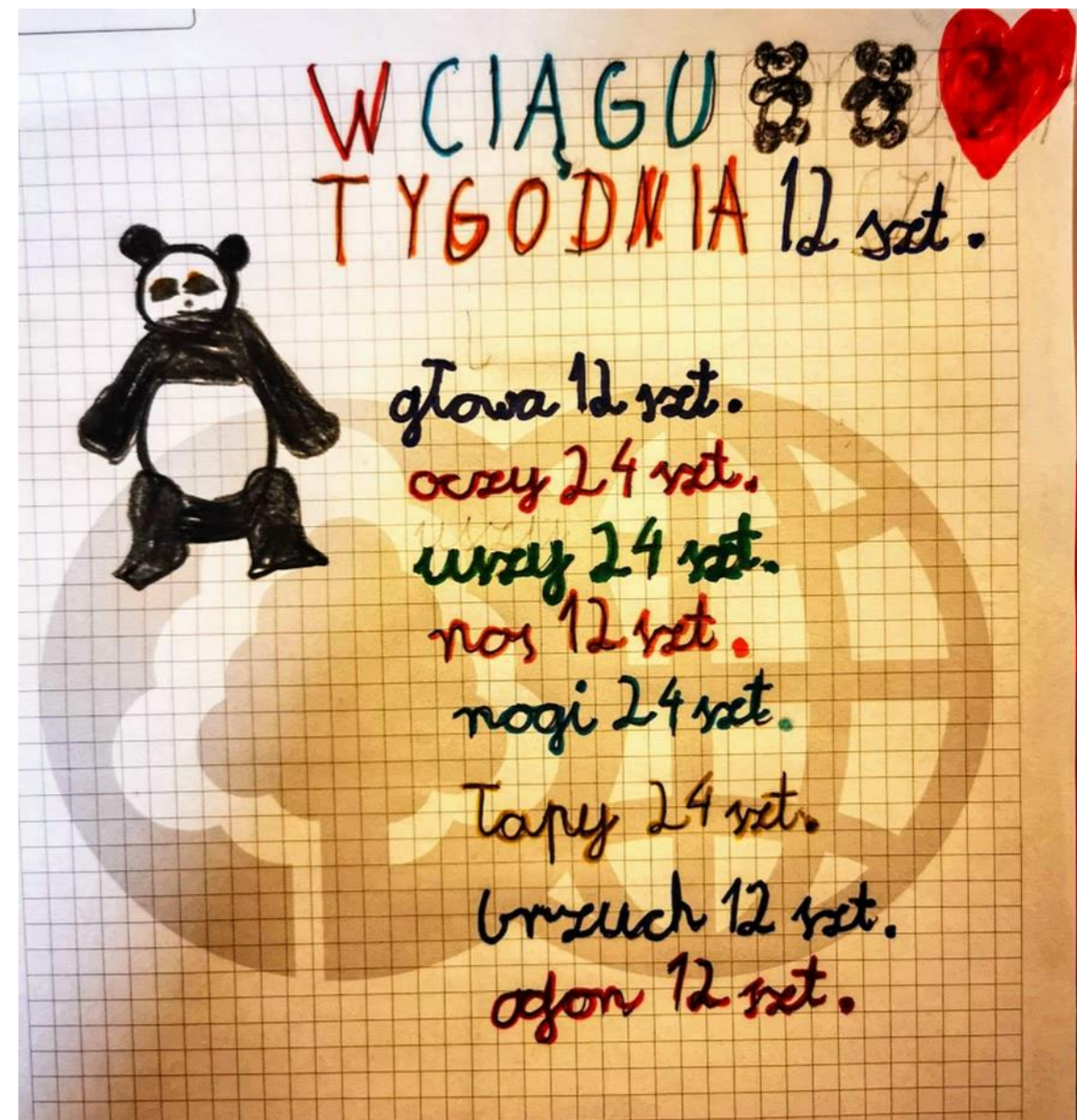
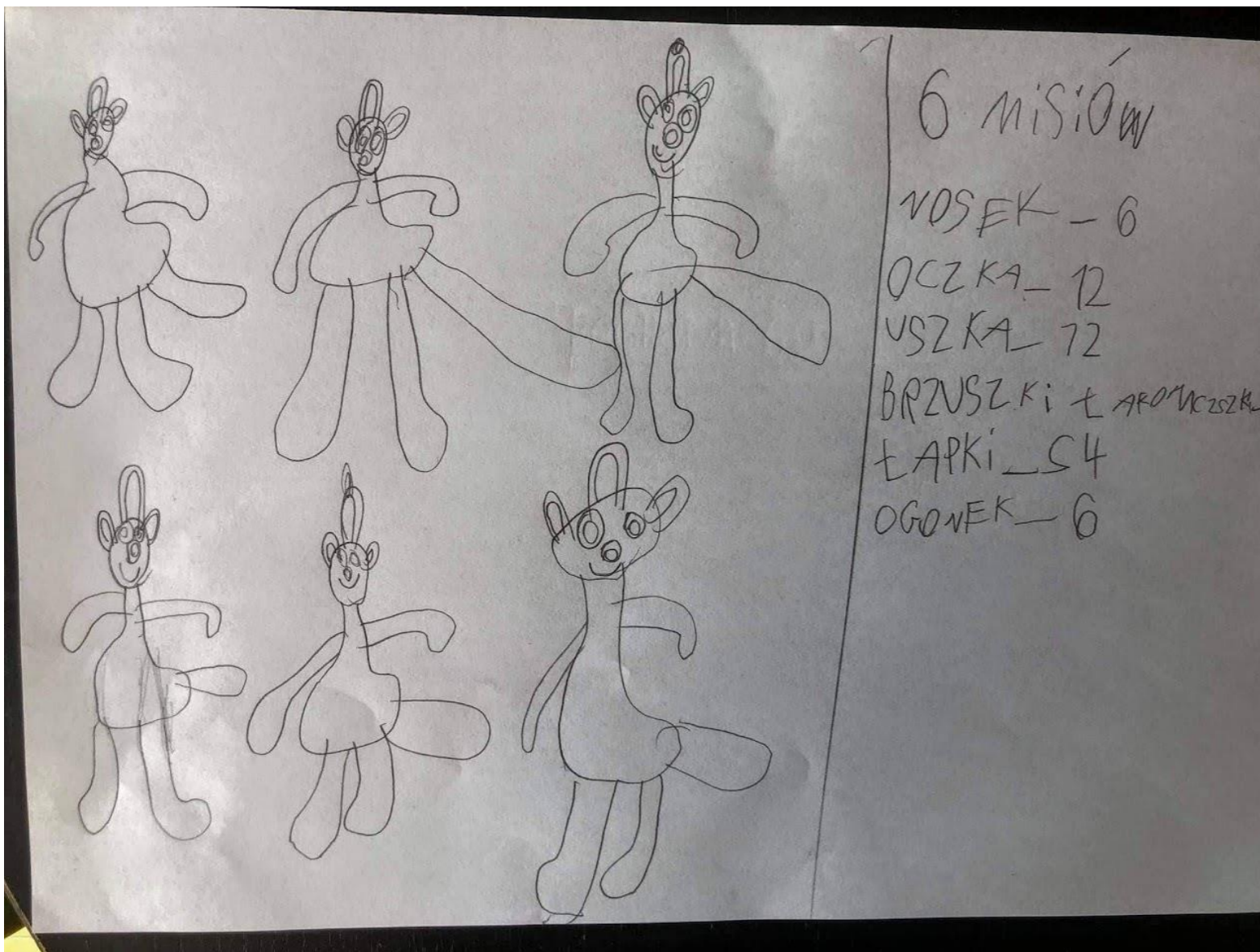
Pierwsza samodzielna mapa myśli



**JAK WSPIERAĆ UCZNIÓW
W SAMODZIELNYM UCZENIU SIĘ?**



Rysowanie pomaga w myśleniu



JAK WSPIERAĆ UCZNIÓW
W SAMODZIELNYM UCZENIU SIĘ?



Notowanie zawsze jest po coś



JAK WSPIERAĆ UCZNIÓW
W SAMODZIELNYM UCZENIU SIĘ?



Po czym poznasz, że osiągasz cel?

* Wymieniam przynajmniej 5 pierwiastków

* Wiem, co jest w środku atomu

Wiem, co to są atomy i pierwiastki

Być jak Maria Skłodowska

Poznam życie Marii Skłodowskiej – Curie

Wykorzystam metodę naukową do przeprowadzenia eksperymentu

* Wiem, co odkryła

* Znam kilka faktów z jej życia (hipoteza, badanie, wnioski)

* Wiem, co to jest metoda naukowa

* Przeprowadzam eksperyment

Dowiem się, jak czytać legendę mapy

* Wiem, co oznaczają symbole legendy

Umiem posługiwać się mapą

szukam innych la mnie miejsc!

Tajemnice mapy

* Odnajduję największe miasta Polski i swoją miejscowość

* Pokazuję granicę Polski

* Pokazuję jeziora i rzeki

* Pokazuję góry

Okreslam i nazywam kierunki świata

* na mapie

* na dworze

* umiem obsługiwać kompas

Znam sąsiadów Polski

* Potrafię wymienić nazwy krajów

* Potrafię pokazać te kraje na mapie.

* Znam ich kraje i stolicę

JAK WSPIERAĆ UCZNIÓW
W SAMODZIELNYM UCZENIU SIĘ?



Okazje do refleksji nad procesem uczenia się

PROJEKT - OD POMYSŁU DO KSIĄŻKI

Sprawdź, czy potrafisz!

1. Potrafię wymienić kilka powodów, dla których czyta się książki.	
2. Potrafię wymienić przynajmniej 4 rodzaje książek.	
3. Wiem, jak wyglądało tworzenie książek przed wynalezieniem druku.	
4. Umiem ułożyć i zapisać tekst na jakiś temat.	
5. Wiem, co powinno znaleźć się na okładce książki.	
6. Podczas projektu potrafię pracować samodzielnie.	

W projekcie najbardziej podobało mi się

tworzenie książek i pisanie

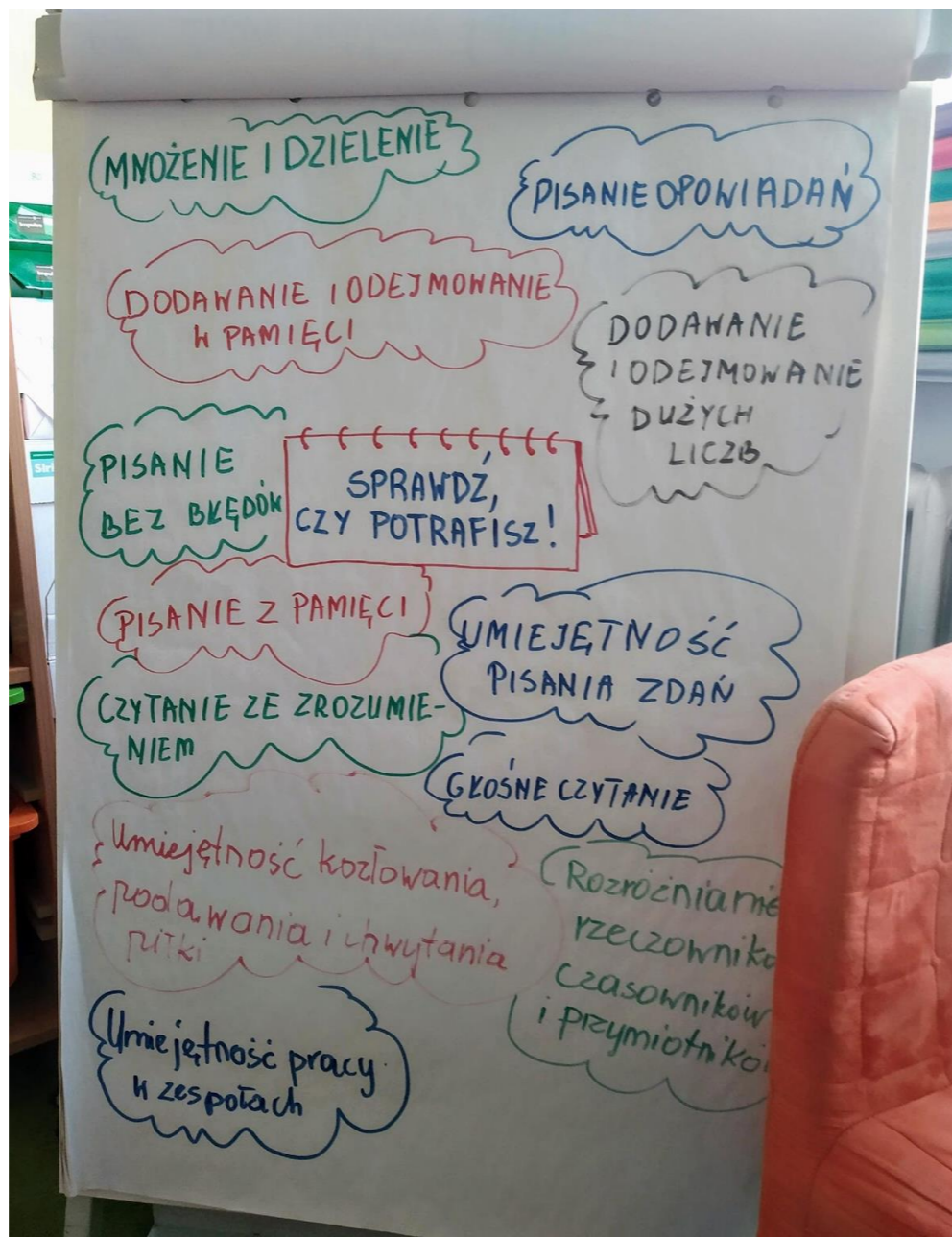
Sprawdź, czy potrafisz!

Kryterium sukcesu	tak - nie	Skala 0 - 10
Umiem odczytywać godziny na zegarze wskazówkowym.		8
Umiem odczytywać minuty na zegarze wskazówkowym.		8
Potrafię znaleźć w kalendarzu odpowiedni dzień (podany przez nauczyciela albo kolegów).		9
Posługuję się kalendarzem podczas rozwiązywania zadań.		5
Znam kolejność miesięcy (wyliczam je z pamięci).		100
Rozpoznaję znaki rzymskie od I do XII		8
Umiem zapisać datę na 3 sposoby.		10
Umiem zmierzyć czas przeznaczony na jakąś czynność (przy pomocy zegara, minutnika lub stopera).		9 ₁₅

**JAK WSPIERAĆ UCZNIÓW
W SAMODZIELNYM UCZENIU SIĘ?**



Sprawdź, czy potrafisz!



**JAK WSPIERAĆ UCZNIÓW
W SAMODZIELNYM UCZENIU SIĘ?**



Świadomość własnego procesu uczenia się

Zuzia

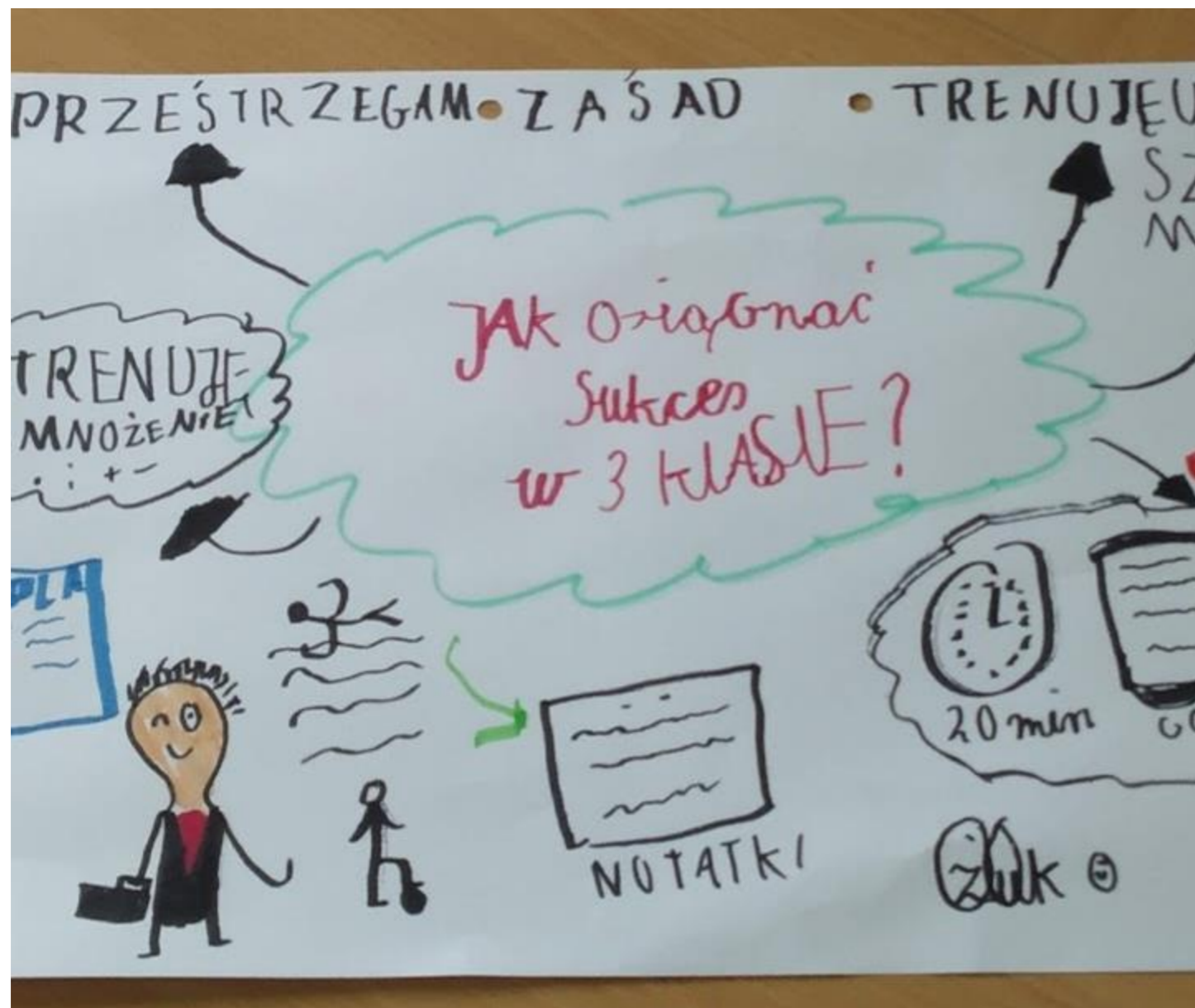
Sprawdź, czy potrafisz?

UMIĘJĘTNOŚĆ	DATA	0 - 10	MOJA REFLEKSJA
Kosztowanie, podawanie i chwytanie piłki.	11/2022	8	Dobrze mi idzie kosztowanie podawanie i chwytanie ale muszę popracować żeby mi nie uciekło 🏀
Praca w Zespole	11/2022	10	było super, i umiem pracować z innymi
Rozróżnianie czasowników w rzeczowników przymiotników	11/2022	6	muszę popracować nad czasownikami

**JAK WSPIERAĆ UCZNIÓW
W SAMODZIELNYM UCZENIU SIĘ?**



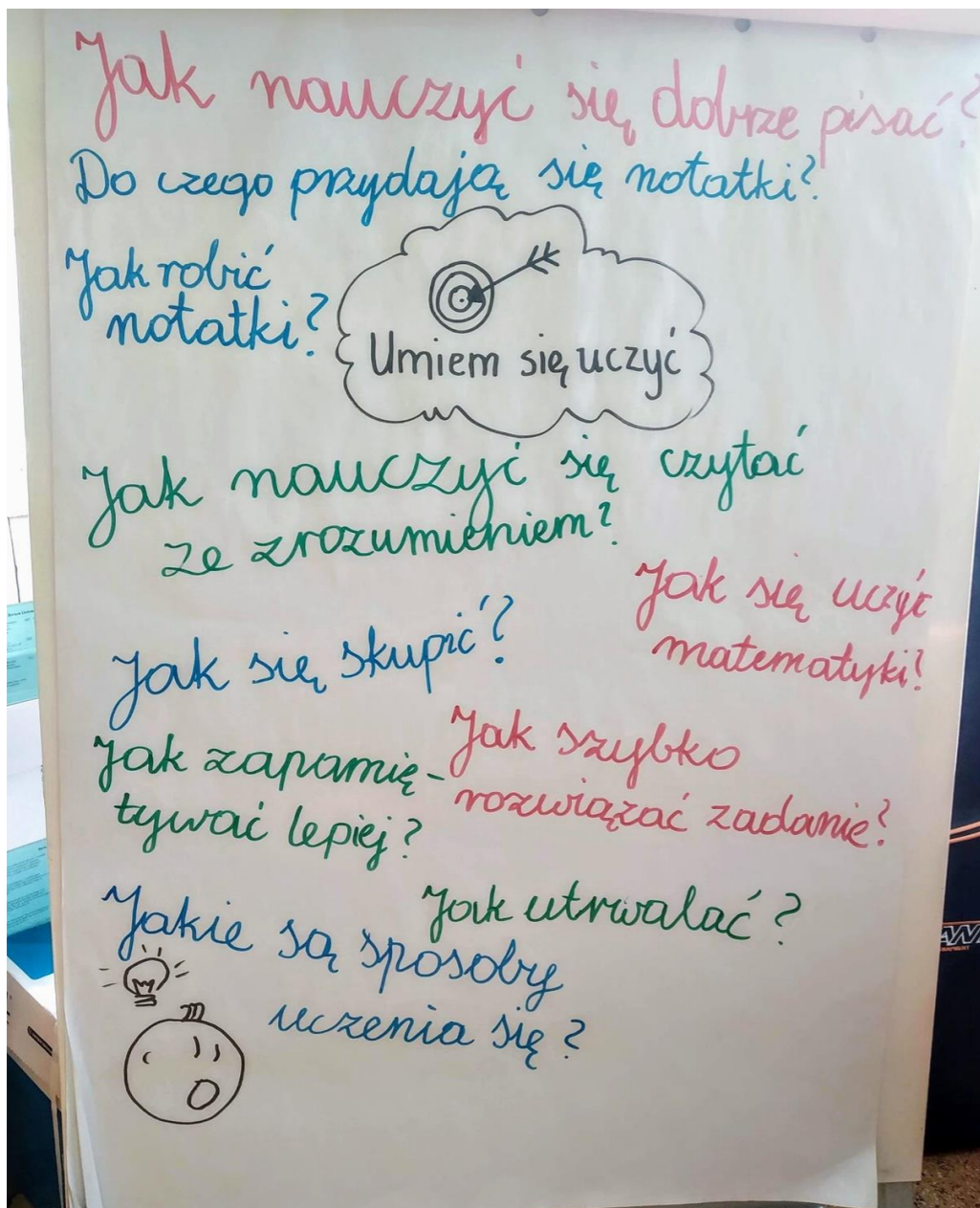
Co już wiem?



**JAK WSPIERAĆ UCZNIÓW
W SAMODZIELNYM UCZENIU SIĘ?**



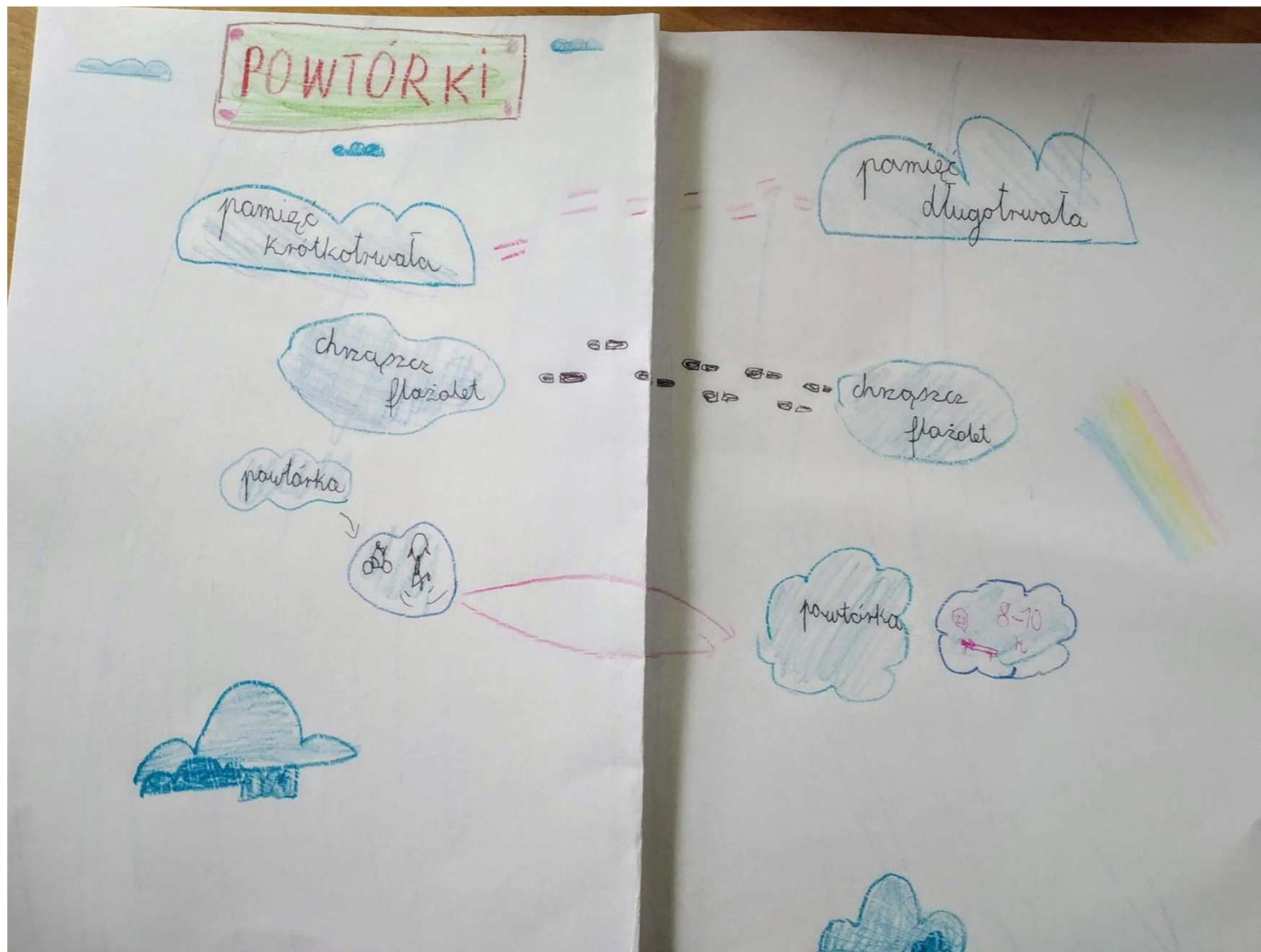
Projekt "Umiem się uczyć"



**JAK WSPIERAĆ UCZNIÓW
W SAMODZIELNYM UCZENIU SIĘ?**



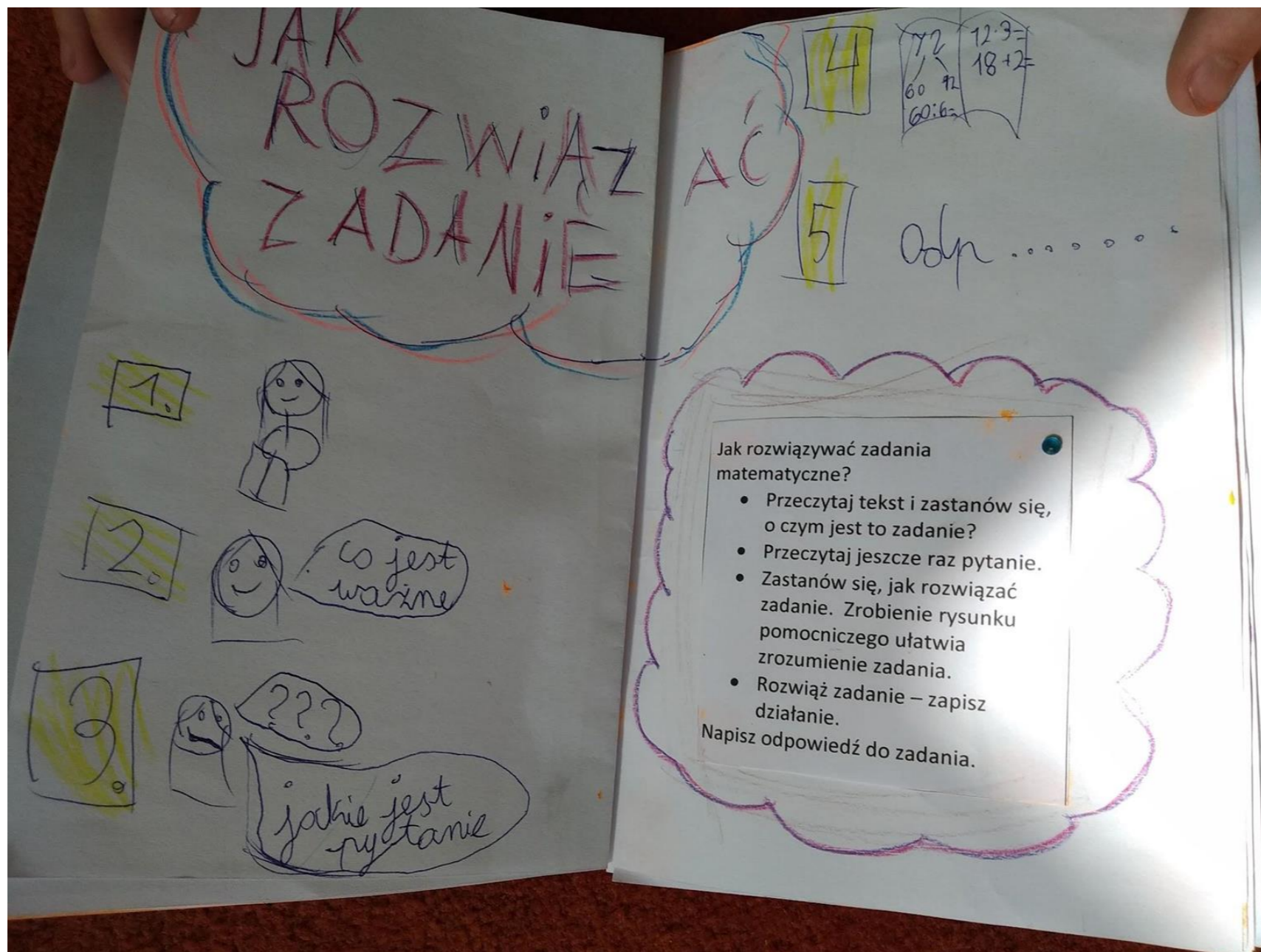
Samodzielnie tworzony poradnik o uczeniu się



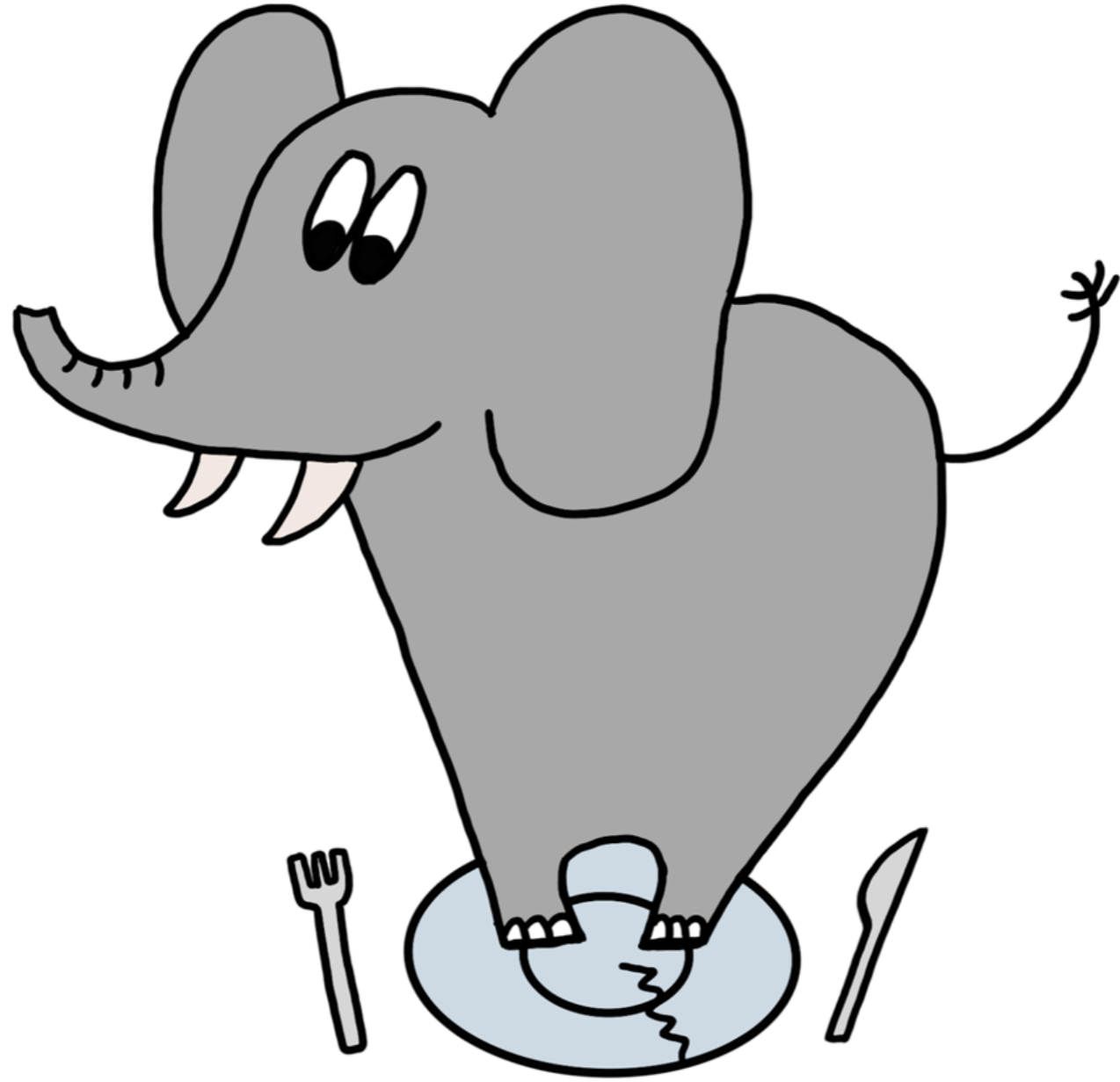
**JAK WSPIERAĆ UCZNIÓW
W SAMODZIELNYM UCZENIU SIĘ?**



Samodzielnie tworzony poradnik o uczeniu się



**JAK WSPIERAĆ UCZNIÓW
W SAMODZIELNYM UCZENIU SIĘ?**



RYS. Kasia Lisicka



Rzeczpospolita
Polska



Ministerstwo
Edukacji Narodowej

IBE



INSTYTUT
BADAŃ
EDUKACYJNYCH

JAK WSPIERAĆ UCZNIÓW W SAMODZIELNYM UCZENIU SIĘ?



Instytut Badań Edukacyjnych

ul. Górczewska 8, 01-180 Warszawa

tel.: (22) 241 71 00, e-mail: ibe@ibe.edu.pl